

ser humano
x
atividade produtiva de bens/serviços

Estudo da adaptação do trabalho ao ser humano

consequências nocivas, fadiga, erro, acidente e
Garantir saúde, segurança e satisfação dos trabalhadores

12 de julho de 1949
Preocupação em adaptar as tarefas à necessidade do ser humano!

- Instituto Max Planck: estudos sobre gasto energético no trabalho
- Laboratório de Harvard: fadiga e aptidão física
- Pesquisa de Fadiga Industrial: aumento da produção bélica
- Segunda Guerra: redução de erros e acidentes
- Pós-guerra: aplicação na indústria e vida civil
- Associações: expansão da ergonomia
- Situação atual: área ampliada e mais ergonomistas nas empresas



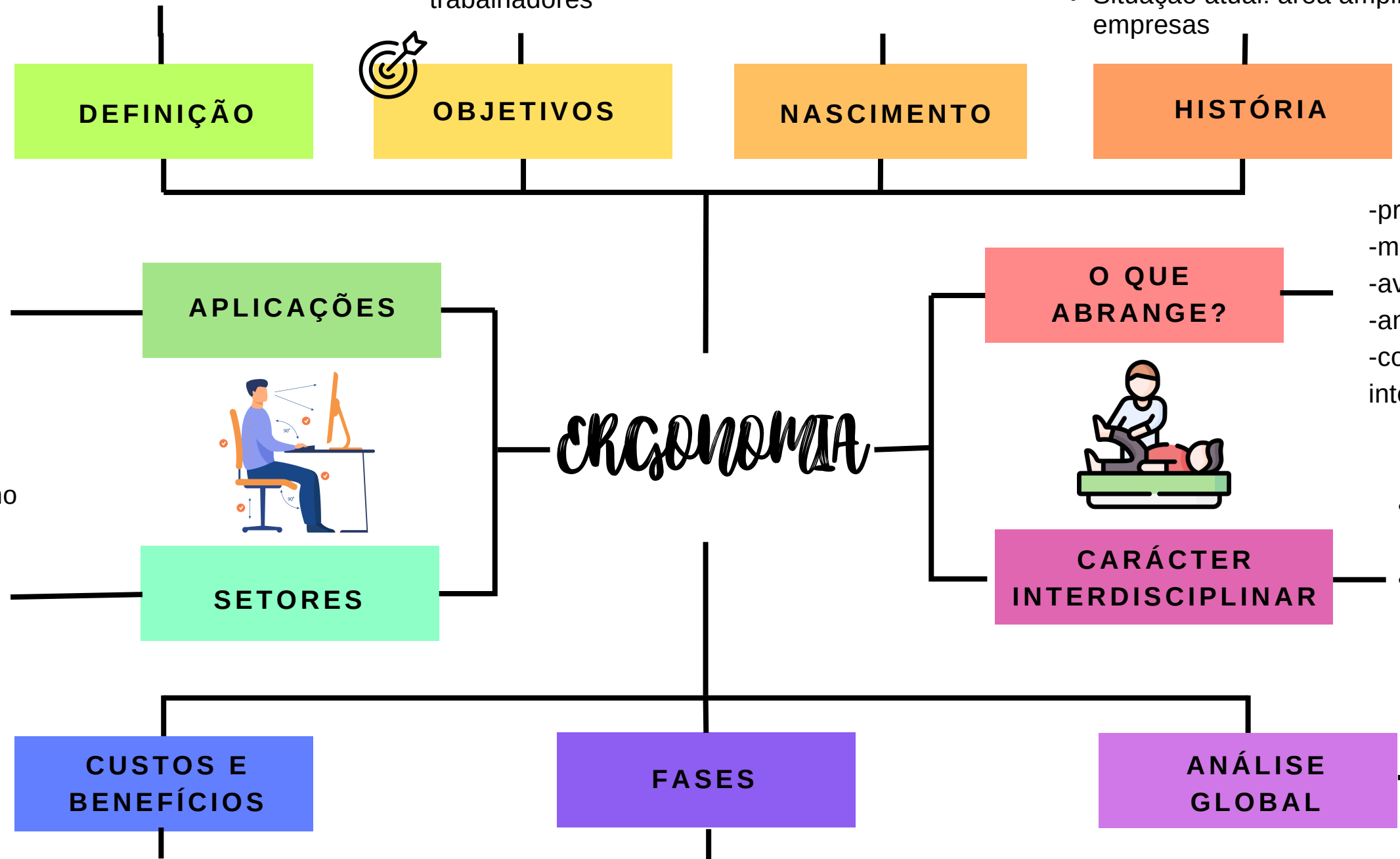
- **Concepção:** ergonomia no projeto (situações hipotéticas)
- **Correção:** aplicada em situações já existentes
- **Conscientização:** trabalhadores identificam e corrigem problemas
- **Participação:** usuários atuam ativamente nas soluções



- **Ideal:** ergonomia desde o início, focada no usuário
- **Indústria:** mais eficiência e melhores condições
- **Setores pesados:** mais segurança e tecnologia
- **Serviços:** adaptação dos trabalhos
- **Dia a dia:** produtos mais seguros e eficientes



1. **Custo/benefício:** investimento vs. ganhos (produtividade e economia)
2. **Risco:** incertezas (exemplo: mudanças tecnológicas)
3. **Fatores intangíveis:** motivação e compromisso

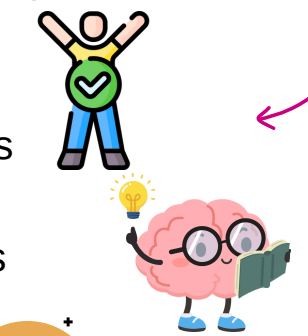


SAÚDE E BEM ESTAR DO TRABALHADOR

- projeto antes da realização do trabalho
- monitoramentos
- avaliações e correção
- análises das consequências do trabalho
- considera: condições prévias, consequências e interações

ERGONOMISTAS

- diversos profissionais (médicos, engenheiros, fisioterapeutas, arquitetos...)
- **funções:** avaliação das tarefas, auxílio organizacional, análise do ambiente, propostas de solução de problemas



- aspectos físicos
- cognitivos
- organizacionais



- Fase 1 (1950 a 60) - ERGONOMIA FÍSICA:** relação com postos de trabalho
- Fase 2 (1970) - ERGONOMIA DE SISTEMAS FÍSICOS:** sistema humano-máquina-ambiente
- Fase 3 (1980) - ERGONOMIA COGNITIVA:** preocupação com aspectos cognitivos
- Fase 4 (1990) - ERGONOMIA ORGANIZACIONAL/ MACROERGONOMIA:** integrada no sistema produtivo, interdisciplinar e estuda o sistema sociotécnico

Docente: Arlete Ana Motter
Mestranda: Amanda Galerani
Monitora: Emanuelle Vitoria R. de Souza