

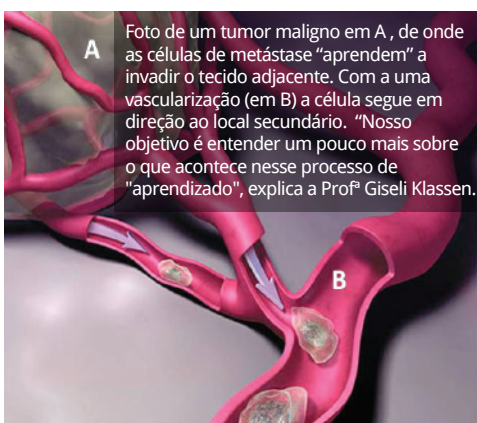
## LABORATÓRIO DE EPIGENÉTICA OBTÉM RESULTADOS INÉDITOS EM PESQUISA SOBRE O CÂNCER DE MAMA

Um artigo científico publicado no último dia 10 no periódico **PLOS-ONE** revelou estudos que comprovam como o **ambiente tumoral** altera a expressão gênica envolvida nos processos de metástases, os quais constituem a principal causa de morte por câncer (90%).

"É de extrema relevância desvendar os mecanismos moleculares envolvidos nesses processos para que se torne possível planejar novos medicamentos no futuro. Entender como modular essas respostas pode ser uma abordagem terapêutica específica e com menores efeitos colaterais", relata a Profª Giseli Klassen, do Departamento de Patologia Básica e uma das autoras do artigo.

Os resultados são inéditos e foram obtidos com o apoio de diversos pesquisadores da UFPR, do Instituto Ludwig, do Northwestern University's Feinberg School Programa de Pós-Graduação em Microbiologia, Parasitologia e Patologia.

Na pesquisa realizada no Laboratório de Epigenética da UFPR, linhagens de câncer de mama não metastáticas foram expostas a uma proteína envolvida normalmente com tumores. Depois de apenas 5 horas, a linhagem passou a ter comportamento semelhante ao das células que podem produzir metástases, com migração e secreção de uma proteína diretamente envolvida na degradação da **matriz extracelular**. Quando colocadas novamente em ambiente sem a proteína, o gene metastático é reprimido.



PLOS ONE é uma Publicação internacional on-line, que divulga relatórios sobre a pesquisa primária de qualquer disciplina científica. Direção do Setor, a partir de amanhã, 17/09.

**Ambiente tumoral:** as células tumorais são provenientes de células normais que sofreram transformação maligna e proliferaram de modo descontrolado. Porém, ao redor das células existe o que se chama de matriz extracelular.

**Matriz extracelular (MEC):** é basicamente uma densa malha proteica que mantém a integridade tecidual. A MEC também possui células como macrófagos e fibroblastos que secretam proteínas importantes para manutenção tecidual.

## CURSO DE REDAÇÃO CIENTÍFICA REVELA OS DESAFIOS PARA UM BOM TEXTO CIENTÍFICO

Nos dias 18 e 19 de setembro, aconteceu no Programa de Pós-Graduação em Fisiologia da UFPR o curso de redação científica. O evento foi conduzido pelo Professor Gilson Volpato, da UNESP - Campus de Botucatu-SP, que ministra esse curso há 28 anos e já escreveu mais de dez livros a respeito do tema.

Para Volpato, os principais problemas que as pessoas têm ao fazer uma redação científica é que elas costumam vir com um modelo formado e isso as impede de produzir um bom texto. É costumeiro pensar que a redação deve ser extremamente técnica, "mas o que ainda não foi compreendido é que a redação nada mais é do que contar uma boa história. É preciso sair desse modelo pré-formatado na cabeça de muitos, pois as boas revistas científicas não buscam textos enfadonhos e complicados, elas querem publicar textos

que sejam compreendidos de forma suave e não pesada", esclarece o docente.

Outro grande problema é que a redação científica muitas vezes é vista como uma categoria de pequena importância. De acordo com Volpato, por conta dessa visão, algumas universidades costumam não dar o devido valor à matéria, colocando um professor não especializado no assunto para ministrar as aulas ou não dando suporte suficiente para esse professor lecionar de maneira correta. "É preciso ensinar correto desde o início, pois depois fica mais difícil para arrumar", conta Gilson.

**No site <http://www.gilsonvolpato.com.br/> você pode conhecer um pouco mais sobre o trabalho desenvolvido pelo docente, os métodos e os livros publicados sobre redação científica.**



De acordo com o Prof. Gilson, o ensino da metodologia científica não tem o suporte adequado nas universidades. "É preciso ensinar correto desde o início, pois depois fica mais difícil para arrumar"

## #SOMOS TODOS SERVIDORES

Nós já contamos na semana passada sobre o evento do Dia do Servidor que estamos organizando para o dia 24/10. Hoje vamos falar das razões para você não perder este momento especial!

### Promover

Uma tarde com diversas atrações, brincadeiras e brindes vão descontraír, relaxar e integrar o ambiente de trabalho. Essa pausa vai valer a pena!

### Valorizar

A contribuição dada durante todo o ano pelos servidores que integram e fazem a história do nosso Setor. Você tem um papel muito importante aqui!

### Recordar

Momentos marcantes que foram vividos por grande parte das pessoas, resgatando memórias importantes e revelar curiosidades que nem todos conhecem: nós encontramos arquivos da Gincana de 2004! A Profª Marcia Mendonça e a secretária do Setor Claudia Cavalheiro nos ajudaram a organizar um vídeo com os melhores momentos, que não foram poucos! Você também quer (re) ver?

Então não deixe de fazer a sua inscrição para o evento **Somos todos servidores**, pelo email [aspec.bio@ufpr.br](mailto:aspec.bio@ufpr.br) ou na Secretaria da Direção do Setor.



## JOANA BARBOSA PEDERNEIRAS (1946-2014)

A Profª Joana Barbosa Pederneiras nasceu na cidade de Muritinga, interior do Estado de São Paulo. Realizou os cursos primário, ginásio e científico no Colégio Estadual de Londrina e graduou-se em História Natural pela UFPR em 1970. Ingressou no Departamento de Botânica em 1972 como auxiliar de ensino, e em 1980 tornou-se professora assistente. Foi Coordenadora do Curso de Ciências Biológicas entre 1992 e 1995, sendo a primeira coordenadora da gestão do curso de Bacharelado, do qual participou das discussões para sua implantação. Atualmente, a professora estava aposentada.

O sepultamento ocorreu nesta terça-feira, 23/09, no Cemitério Parque Iguaçu.



Joana Pederneiras

## AVALIAÇÃO DOS CURSOS DA UFPR. VOCÊ JÁ FEZ A SUA?

Até o próximo dia 15 de outubro, será realizada a Avaliação de Cursos e Disciplinas do 1º semestre de 2014. A avaliação do curso será para professores e alunos e a avaliação da disciplina somente para alunos. Essa será sua oportunidade para avaliar a estrutura, as estratégias de ensino, os corpos docente e discente.

Para ter acesso ao questionário, basta acessar [www.avaliacao.ufpr.br](http://www.avaliacao.ufpr.br).

Não fique fora dessa! Esse é o momento da UFPR saber a sua opinião para planejar melhorias!

## VENHA DANÇAR COM A GENTE!

O Departamento de Farmacologia promoverá uma aula experimental de SALSA e MERENGUE com o professor VIDAL Palacios Calderón, nesta sexta-feira dia 26/09/2014, às 16:00h, horas no auditório do Departamento de Farmacologia.

Conforme o resultado desta primeira aula experimental, o Departamento de Farmacologia tem o interesse em promover esses encontros duas vezes por semana em horário a ser combinado com os interessados.



BIONEWS é um boletim eletrônico de publicação semanal do Setor de Ciências Biológicas da UFPR.

DIREÇÃO DO SETOR  
PROF. DR. LUIZ CLÁUDIO FERNANDES

VICE-DIREÇÃO DO SETOR  
PROF. DR. FERNANDO MARINHO MEZZADRI

PRODUÇÃO  
ASSESSORIA A PROJETOS EDUCACIONAIS E DE COMUNICAÇÃO — ASPEC

COORDENAÇÃO - FRANCINE ROCHA

REDAÇÃO, EDIÇÃO, REVISÃO, - JOÃO CUBAS, MARCELA CASSOU, BRUNA DIAS

APOIO ADMINISTRATIVO - EVALDO AMARAL

PROJETO GRÁFICO E DIAGRAMAÇÃO - CAMILA CIBELE DE ALMEIDA

Envie sugestões e notícias para a ASPEC por suas formas de contato.  
[aspec.bio@ufpr.br](mailto:aspec.bio@ufpr.br) (41) 3361-1549